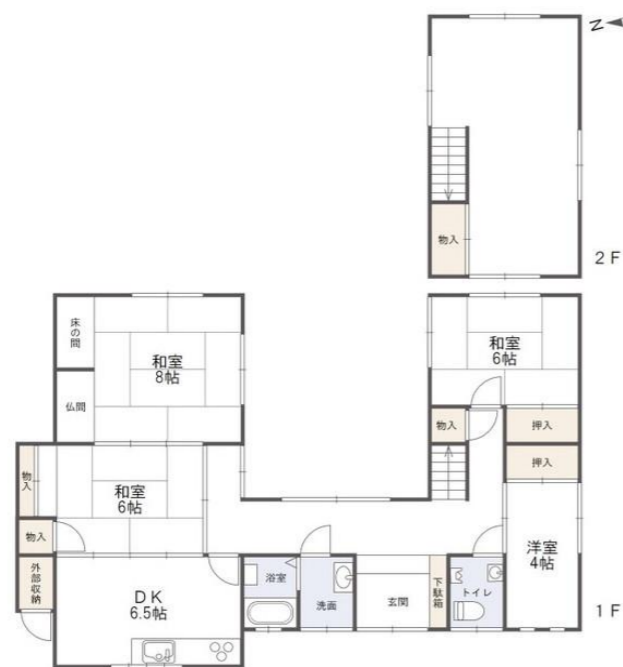


物件概要

中古一戸建て

売買価格	420	万円	(税込)	小学校	宮竹小学校
所在地	能美市灯台笹町22番地			中学校	辰口中学校
交通	のみバス 灯台笹バス停 徒歩約3分			引き渡し	即日
設備	電気	北陸電力	上水	公営	下水
土地	公簿面積	294.21	m ²	権利	所有権
		(89.00	坪)	建蔽率	60%
	都市計画	その他の地域		用途地域	指定なし
	前面道路1	西	幅員	約2.2~2.5m	間口
前面道路2		幅員		間口	
建物	延床面積	112.49	m ²	構造	木造瓦葺2階建て
		(34.03	坪)	間取り	1階:DK6.5帖 和室8帖 和室6帖×2室 洋室4帖 水洗 洗面 浴室 外部収納
	間取り	4DK+	種類	居宅	2階:フリースペース12帖
	建築年月	平成4年9月			
状況	空家	駐車	3~4	台	
コメント	能美市灯台町(とだしのまち)の落ち着いた住環境に位置し、平屋感覚で暮らせるゆとりある間取りです。2階には広々としたフリースペースを備え、多目的にご活用いただけます。前面道路は狭めですが、間口が広く、車庫付きのため、車種によっては最大4台駐車可能です。主要道路へのアクセスも良好で、小松市や白山市方面への移動もスムーズです。				
取引態様	仲介	報酬	(売買価格×3%+6万)×税		



※現況と図面が相違する場合は、現況を優先します。

株式会社ARUKU不動産



お客様と、地域と、ともに歩く

ARUKU

(社)石川県宅地建物取引業協会会員

石川県知事(1)第4392号

株式会社ARUKU不動産

TEL: 076-225-4808

FAX: 076-225-4801

石川県白山市相木1丁目6番地1