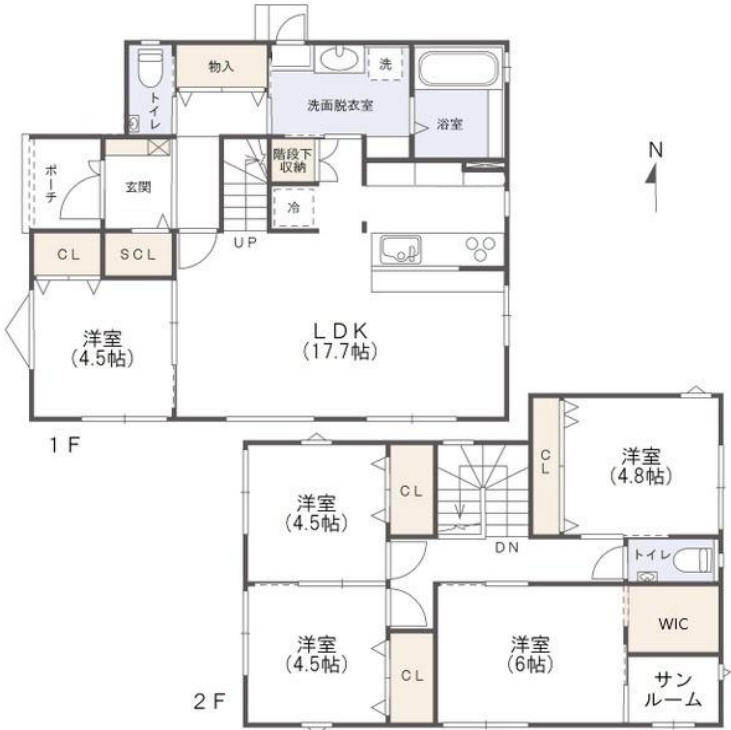


物件概要

中古一戸建て

売買価格	3,430 万円		小学校	松任小学校
所在地	白山市ハツ矢町680番3		中学校	松任中学校
交通	IRいしかわ鉄道 松任駅 徒歩約8分		引き渡し	即日
設備	電気	北陸電力	有	ガス
土地	公簿面積	181.83 m <sup>2</sup> (55.00 坪)	権利	所有権
	都市計画	市街化区域	用途地域	第一種住居地域
	前面道路1	西 幅員 約4.40m	間口	約 9.57m
	前面道路2	幅員	間口	
建物	延床面積	113.44 m <sup>2</sup> (34.32 坪)	構造	木造瓦葺2階建て
	間取り	5LDK 種類 居宅	1階:LDK17.7帖 洋室4.5帖 水洗 浴室 洗面 シューズクローク	
	建築年月	令和2年2月	2階:洋室6帖+WIC 洋室4.5帖×2室	
	状況	空家 駐車 3 台	洋室4.8帖 水洗 サンプルーム	
コメント	人気の松任エリア【ハツ矢町】で長期優良住宅仕様の築浅中古住宅の販売です。 建物管理状況も良好で即入居可能♪ 駐車も3台可能でカーポート付き。前面道路は融雪付きです。 本地域は準防火地域というエリアに位置しており、通常より建築費用が割高になるエリアです。 現在の地価及び建材価格の高騰を考えると、非常に魅力的な物件ではないでしょうか。			
取引態様	専任	報酬	(売買価格×3%+6万)×税	



株式会社ARUKU不動産



お客様と、地域と、ともに歩く

# ARUKU

(社)石川県宅地建物取引業協会会員  
石川県知事(1)第4392号

株式会社ARUKU不動産  
TEL: 076-225-4808  
FAX: 076-225-4801  
石川県白山市相木1丁目6番地1