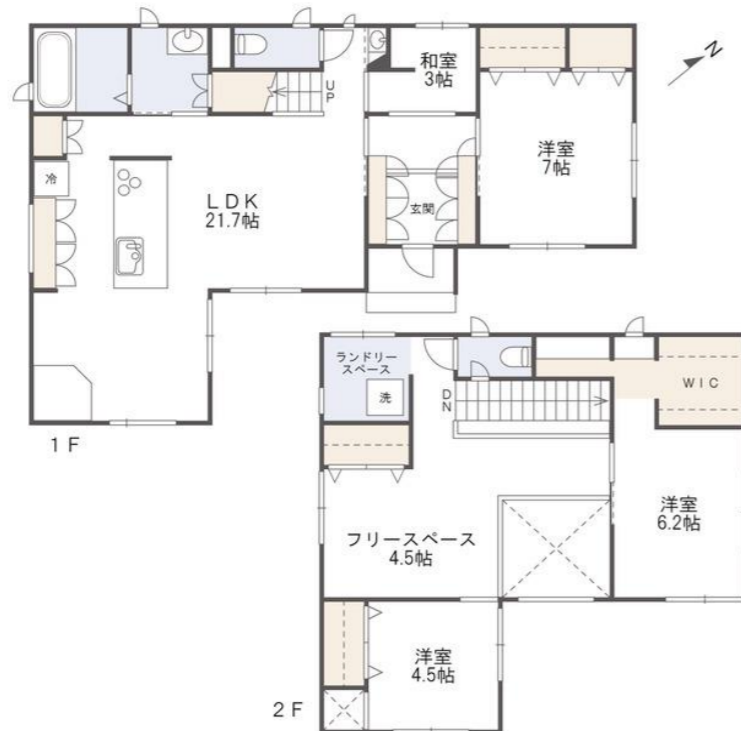


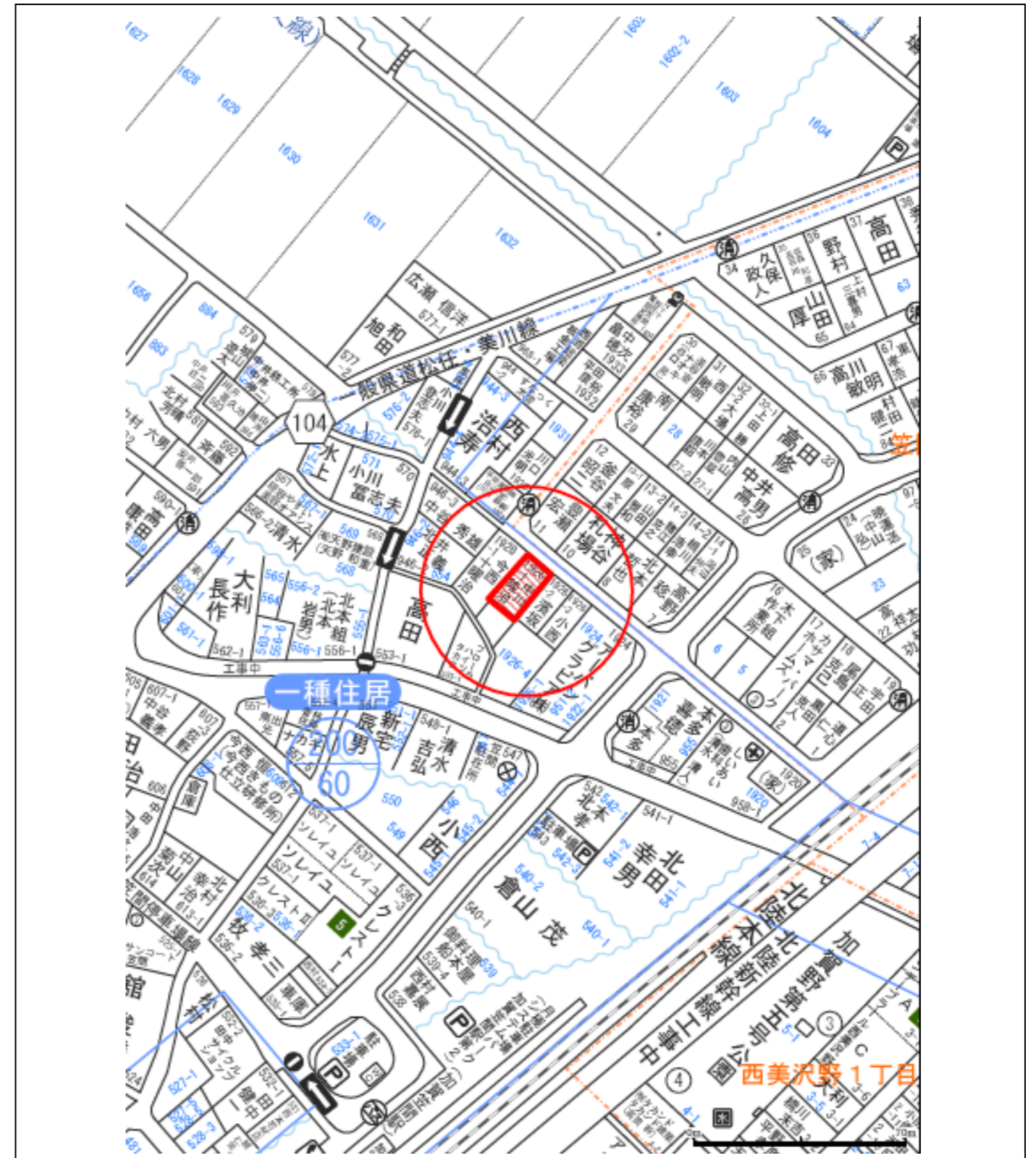
物件概要

中古一戸建て

売買価格	3,085 万円		(税込)		小学校	松陽小学校		
所在地	白山市笠間町1926番1				中学校	笠間中学校		
交通	IRいしかわ鉄道 加賀笠間駅 徒歩約4分				引き渡し	契約後3週間		
設備	電気	北陸電力	上水	有	下水	有	ガス	オール電化
土地	公簿面積	198.36 m <sup>2</sup>		権利	所有権	地目	宅地	
		( 60.00 坪 )		建蔽率	60%	容積率	200%	
	都市計画	市街化区域		用途地域	第一種住居地域			
	前面道路1	北東	幅員	約6.00m	間口	約10.40m	道路種別	公道
前面道路2		幅員		間口		道路種別		
建物	延床面積	123.17 m <sup>2</sup>		構造	木造ストレート葺2階建て			
		( 37.26 坪 )		間取り内訳	1階:LDK21.7帖 洋室7帖 和室3帖			
	間取り	3SLDK	種類		居宅			
	建築年月	平成25年10月			水洗 浴室 洗面			
状況	空家	駐車	3		台	2階:洋室6.2帖 WIC 洋室4.5帖		
コメント	■住友林業施工 ■長期優良住宅							
	■リフォーム済 ■薪ストーブ・太陽光発電							
小中学校がどちらも徒歩1km圏内。								
IRいしかわ鉄道加賀笠間駅も徒歩5分以内で、通学・通勤にも大変便利です。								
取引態様	専任	報酬	(売買価格×3%+6万)×税					



株式会社ARUKU不動産



お客様と、地域と、ともに歩く

ARUKU

(社)石川県宅地建物取引業協会会員

石川県知事(1)第4392号

株式会社ARUKU不動産

TEL: 076-225-4808

FAX: 076-225-4801

石川県白山市相木1丁目6番地1

担当:山下