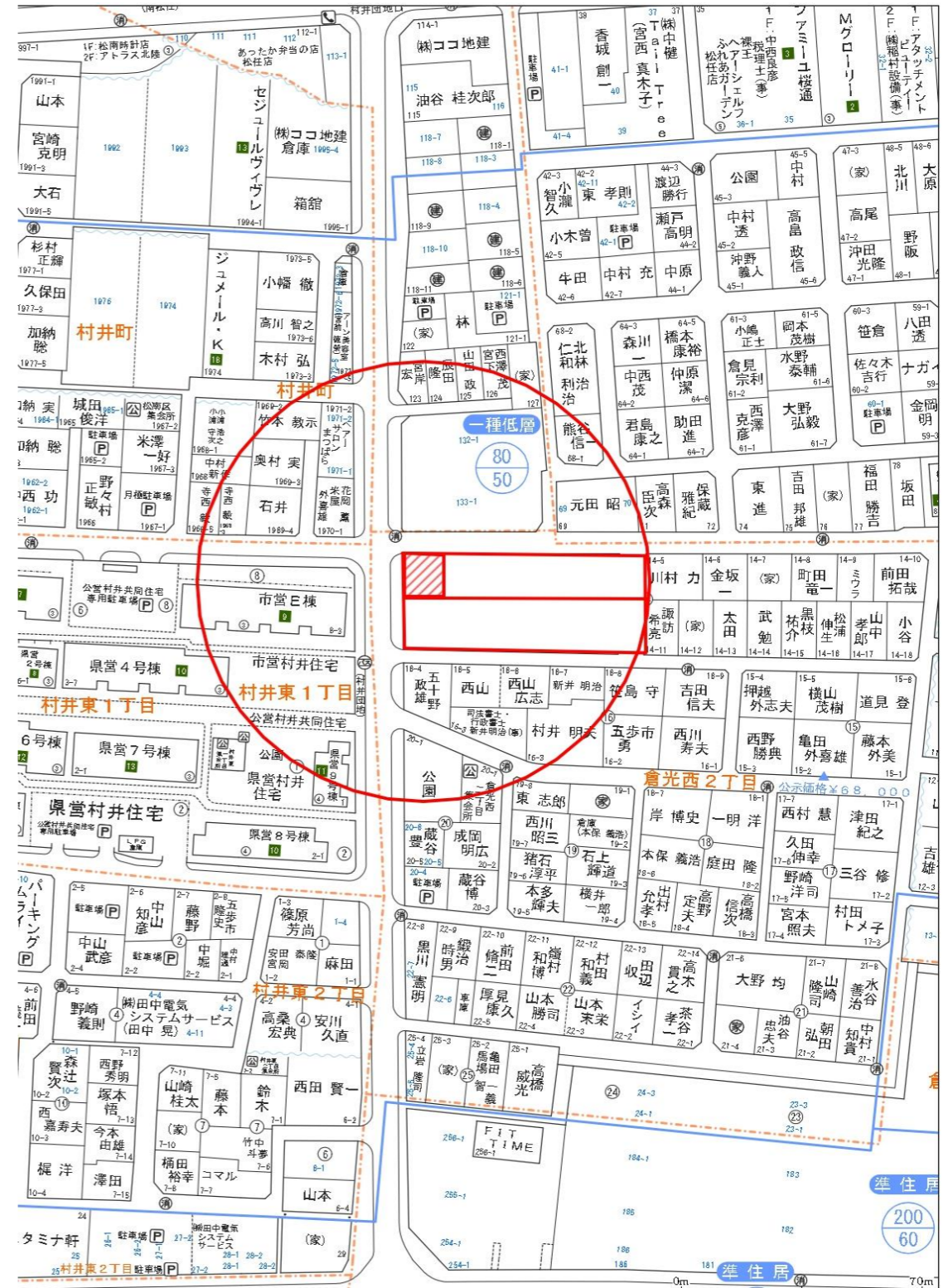
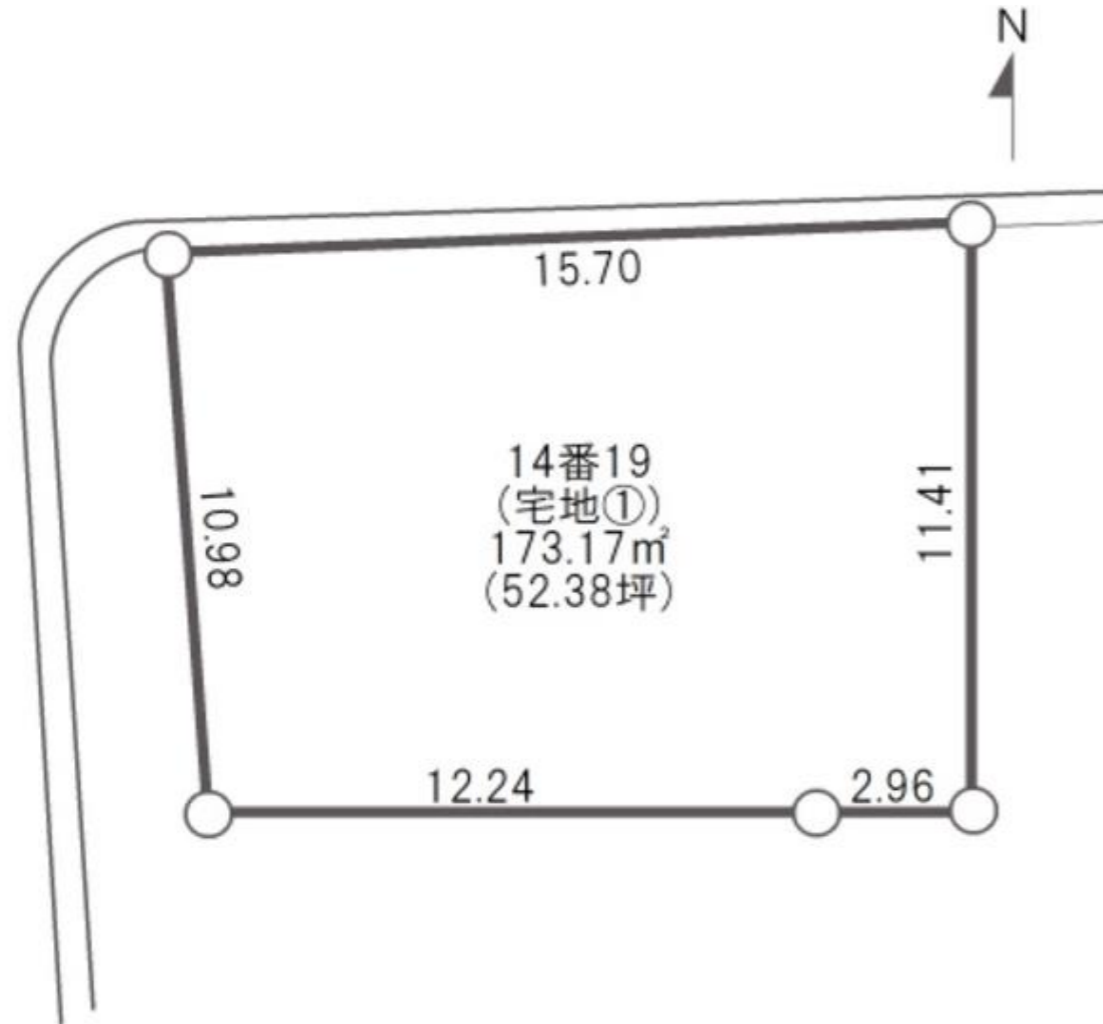


物件概要

土地

所在地	白山市倉光西2丁目14番より分筆 ※全11区画造成地							
小学校	松任小学校			中学校		松任中学校		
交通				引渡し		即日		
設備	電気	北陸電力	上水	公営	下水	公共	ガス	LP
土地	土地面積			権利		所有権		地目
	右記参照			建蔽率		50%		容積率
	都市計画			市街化区域		用途地域		第一種低層住居専用地域
	前面道路1	北	幅員	約 6.0m	間口	右記参照	接道	公道
前面道路2	西	幅員	約 8.0m	間口	右記参照	接道	公道	
コメント	<p>■人気エリア【松任】での造成地！近隣には、コンビニ、スーパー、ドラッグストア等利便性◎</p> <p>■土地面積適当、間口も十分に確保されており、建築プランも入れやすいです。</p>							
取引態様	仲介	報酬	(売買価格×3%+6万円)×消費税					

区画	地番(予定)	面積(m <sup>2</sup> )	坪数	間口	向き	坪単価	価格
	14番19(角地)	173.17m <sup>2</sup>	52.38坪	26.68m	北西	335,200	17,560,000
備考	■上下水道負担金66万円を含んでいます。						



お客様と、地域と、ともに歩く

ARUKU

(社)石川県宅地建物取引業協会会員  
石川県知事(1)第4392号

株式会社ARUKU不動産

TEL: 076-225-4808

FAX: 076-225-4801

白山市相木1丁目6番地1

担当: 山下