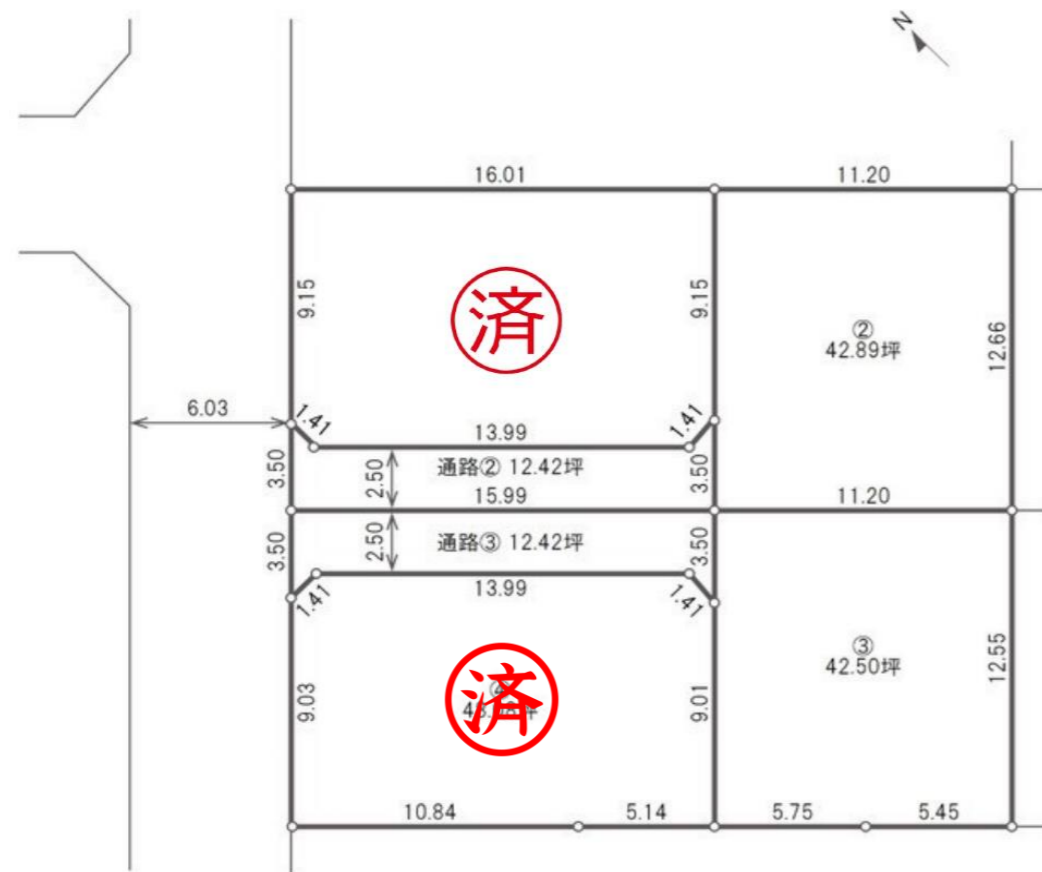
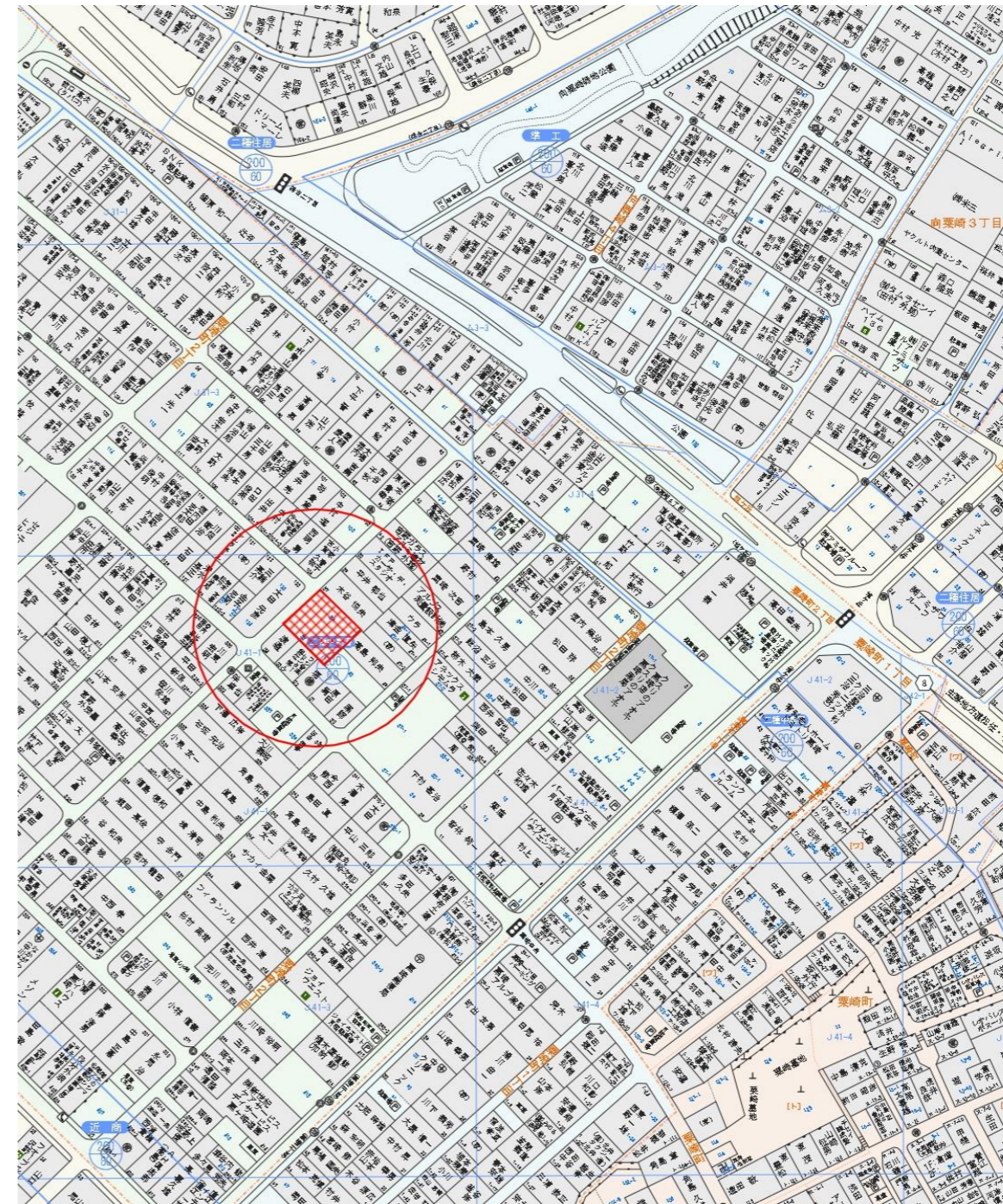


物件概要

土地

| | | | | | | | | |
|-------|--|-------|-------------------|--------|-------------|------|-----|------|
| 所在地 | 金沢市粟崎町二丁目55番、56番より分筆 ②③号地【全4区画】 | | | | | | | |
| 小学校 | 粟崎小学校 | | 中学校 | | 港中学校 | | | |
| 交通 | 北鉄バス 旭ヶ丘バス停より徒歩約4分 | | | 引渡し | 相談 | | | |
| 設備 | 電気 | 北陸電力 | 上水 | 公営 | 下水 | 公共 | ガス | 都市 |
| 土地 | 土地面積 | 右記参照 | | | 権利 | 所有権 | 地目 | 宅地 |
| | | | | | 建蔽率 | 60% | 容積率 | 200% |
| | 都市計画 | 市街化区域 | | 用途地域 | 第二種低層住居専用地域 | | | |
| | 前面道路1 | 西 | 幅員 | 約 6.0m | 間口 | 右記参照 | 接道 | 公道 |
| 前面道路2 | | 幅員 | | 間口 | 接道 | | | |
| コメント | 建築条件無し！ドラッグストアやコンビニへも徒歩圏内♪人気の大河端エリアへのアクセス良好！ ②区画に付随して通路②(12.42坪)通路2、③区画に付随して通路③(12.42坪)も同時に引渡し。 通路②と③は通行地役権の設定必要。(費用は買主負担) | | | | | | | |
| 取引態様 | 仲介 | 報酬 | (売買価格×3%+6万円)×消費税 | | | | | |

| 区画 | 地番(予定) | 面積(m ²) | 坪数 | 間口 | 向き | 坪単価 | 価格 |
|----|------------------------|----------------------|--------|-------|----|---------|-------------|
| ① | 成約済 | | | | | | 成約済み |
| ② | 55番2 | 141.80m ² | 42.89坪 | 約3.5m | 西向 | 251,806 | 10,460,000円 |
| ③ | 55番3 | 140.50m ² | 42.50坪 | 約3.5m | 西向 | 254,117 | 11,460,000円 |
| ④ | 成約済 | | | | | | 成約済み |
| 備考 | 上下水道負担金66万円は価格に含んでいます。 | | | | | | |



株式会社ARUKU不動産

お客様と、地域と、ともに歩く

株式会社ARUKU不動産

ARUKU

(社)石川県宅地建物取引業協会会員
石川県知事(1)第4392号

TEL: 076-225-4808

FAX: 076-225-4801

石川県白山市相木1丁目6番地1

担当: 山下